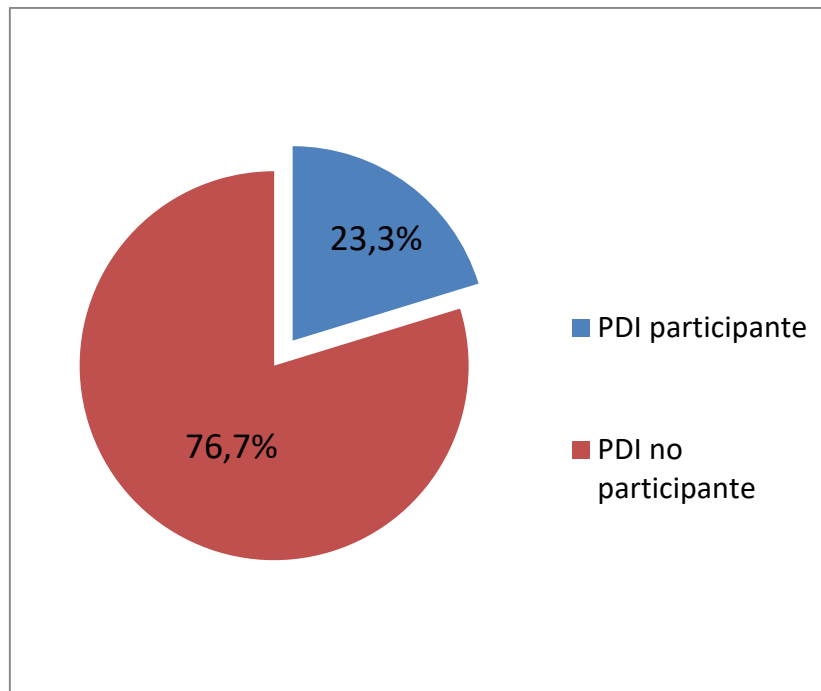


INFORME FINAL
QUINTA EDICIÓN DEL PROGRAMA DOCENTIA-UMH
PERIODO DE EVALUACIÓN CURSOS 2013-2014 A 2016-2017

1. Información de contexto institucional:

La participación en esta edición del Programa Docentia-UMH ha sido más elevada que en años anteriores ya que han participado 267 profesores, 17 más que en la anterior edición, de un total de 1144, lo que representa el **23,3%** del personal docente e investigador de la UMH. Las distribuciones por categoría profesional se reflejan en la tabla y figura adjunta.



| Categoría profesional del profesorado los profesores participantes | Número presentados |
|---|---------------------------|
| Ayudante | 7 |
| Profesorado Asociado | 26 |
| Profesorado Asociado en CC. Salud | 5 |
| Profesor Colaborador y Profesora Colaboradora | 16 |
| Profesorado Ayudante Doctor | 28 |
| Profesor Contratado Doctor y Profesora Ayudante Doctora | 57 |
| Profesor y Profesora Titular Escuela Universitaria Int. | 1 |
| Profesor y Profesora Titular Escuela Universitaria | 2 |
| Catedrático y Catedrática de Escuela Universitaria | 3 |
| Profesor y Profesora Titular Universidad | 94 |
| Catedrático y Catedrática de Universidad | 28 |

2. Resultados de la evaluación

Resultados de Indicadores de Evaluación Docente

Los resultados de la evaluación relativos a los Indicadores de Evaluación Docente del Programa Docencia-UMH en su quinta edición se presentan en la tabla y gráficas siguientes:

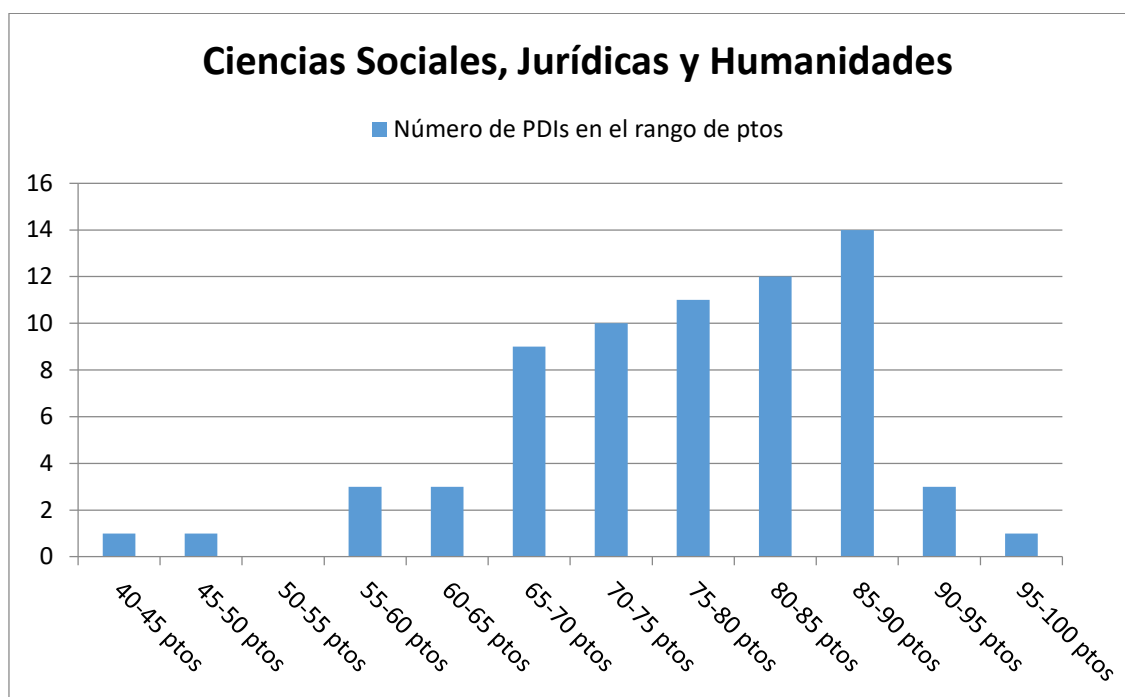
Resultados Indicadores Evaluación Docente

| | Ciencias Sociales, Jurídicas y Humanidades | Ciencias de la Salud | Ciencias Experimentales y Enseñanzas Técnicas |
|---------------------|--|----------------------|--|
| Puntuación media | 76,72 | 80,67 | 79,37 |
| Desviación estándar | 10,96 | 12,45 | 8,27 |

En la tabla se muestran las puntuaciones medias obtenidas en los Indicadores de Evaluación Docente, siendo la puntuación máxima de 100. La puntuación media por Rama ha variado entre 76,72 a 80,67 puntos, siendo la diferencia entre las puntuaciones medias extremas de 3,95 puntos.

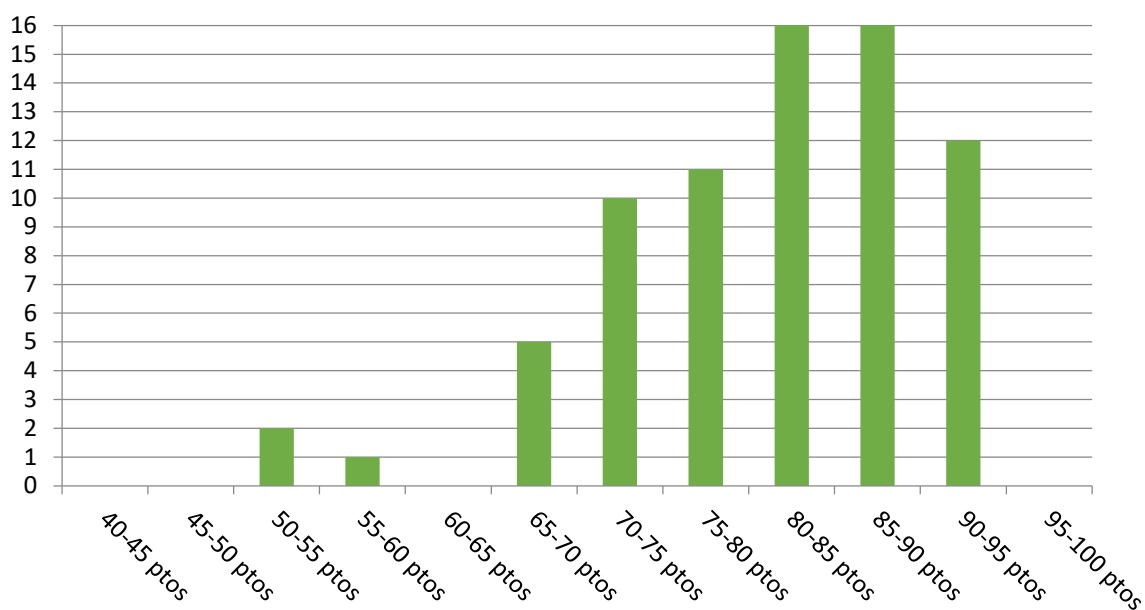
Agrupación de número de profesores y profesoras por Ramas en función de la puntuación de los indicadores de Evaluación Docente

Diagramas de barras donde se indica la distribución del número de profesores y profesoras en función de la calificación obtenida en los Indicadores de Evaluación Docente en cada Rama.



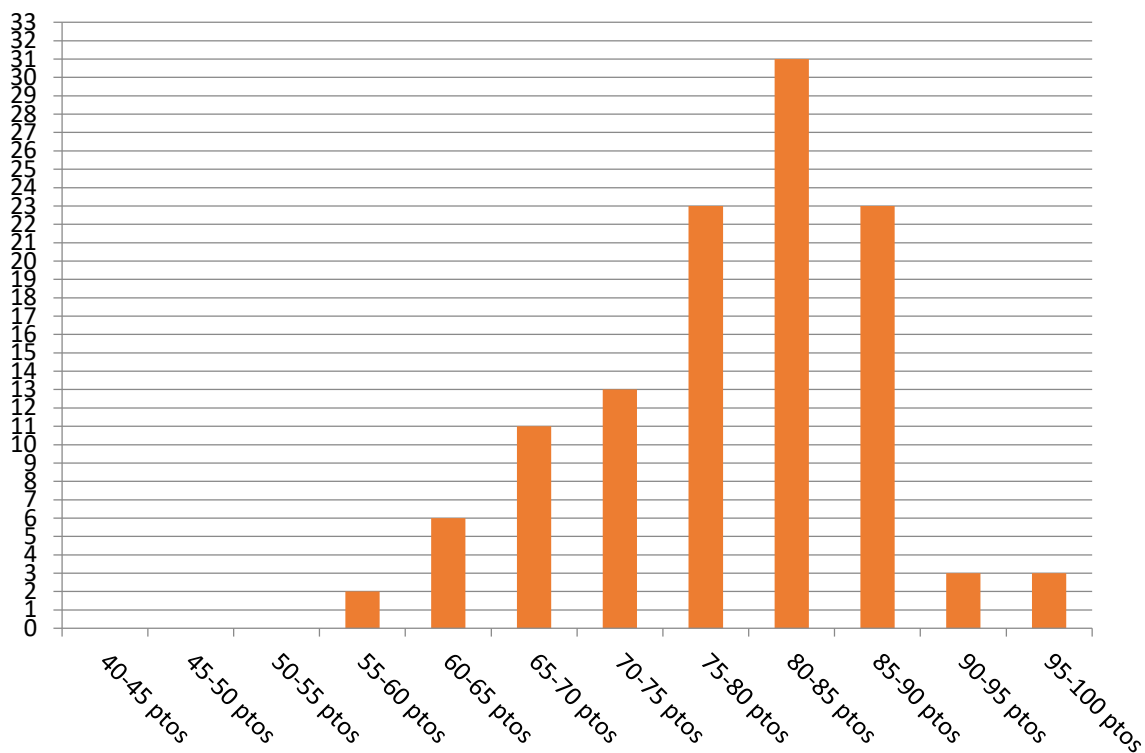
Ciencias de la Salud

■ Número de PDIs en el rango de ptos



Ciencias Experimentales y Enseñanzas Técnicas

■ Número de PDIs en el rango de ptos



Estos datos indican que todo el profesorado que ha solicitado ser evaluado en las Ramas de Ciencias de la Salud, y Ciencias Experimentales y Enseñanzas Técnicas, han obtenido valores de 45 o más puntos. Además, han obtenido 80 o más puntos (percentil 80) el 63,2% del profesorado de la Rama de Ciencias de la Salud, el 52,2% del profesorado de la Rama de Ciencias Experimentales y Enseñanzas Técnicas, y el 44,1% del profesorado de la Rama de Ciencias Sociales, Jurídicas y Humanidades.

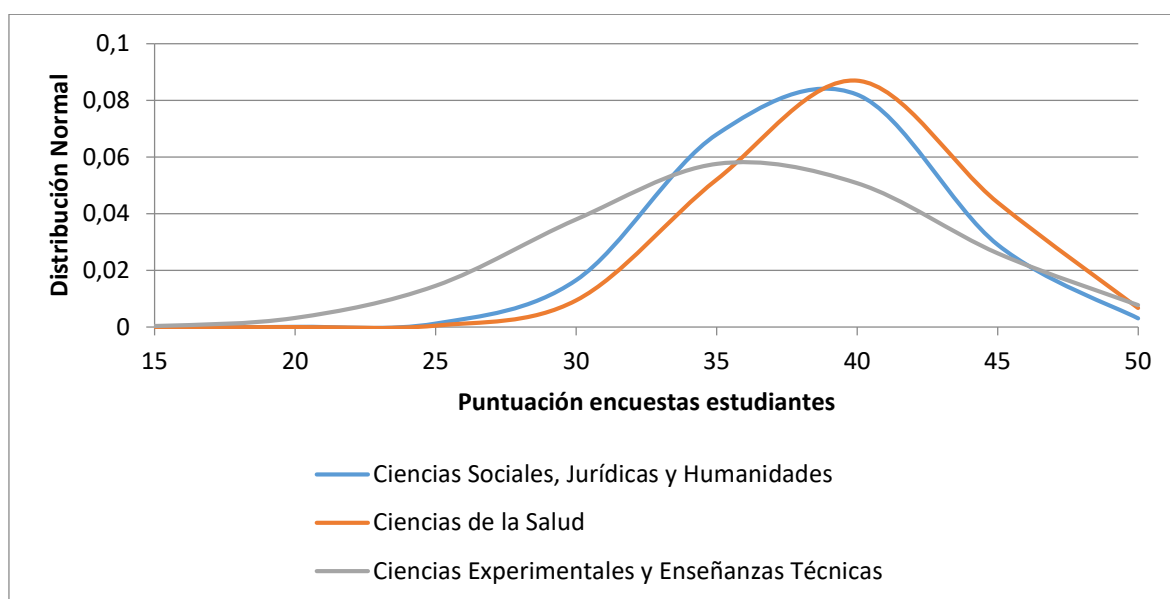
Resultados de las Encuestas de Estudiantes

Resultados encuestas estudiantes

| | Ciencias Sociales, Jurídicas y Humanidades | Ciencias de la Salud | Ciencias Experimentales y Enseñanzas Técnicas |
|---------------------|--|----------------------|--|
| Puntuación media | 38,26 | 39,64 | 36,33 |
| Desviación estándar | 4,51 | 4,57 | 6,79 |

En la tabla se muestran las puntuaciones medias obtenidas en las Encuestas de Estudiantes, siendo 50 la puntuación máxima. La puntuación media por Rama ha oscilado entre 36,3 y 39,6 puntos, siendo la diferencia entre las puntuaciones medias extremas de 3,3 puntos.

Encuestas de estudiantes

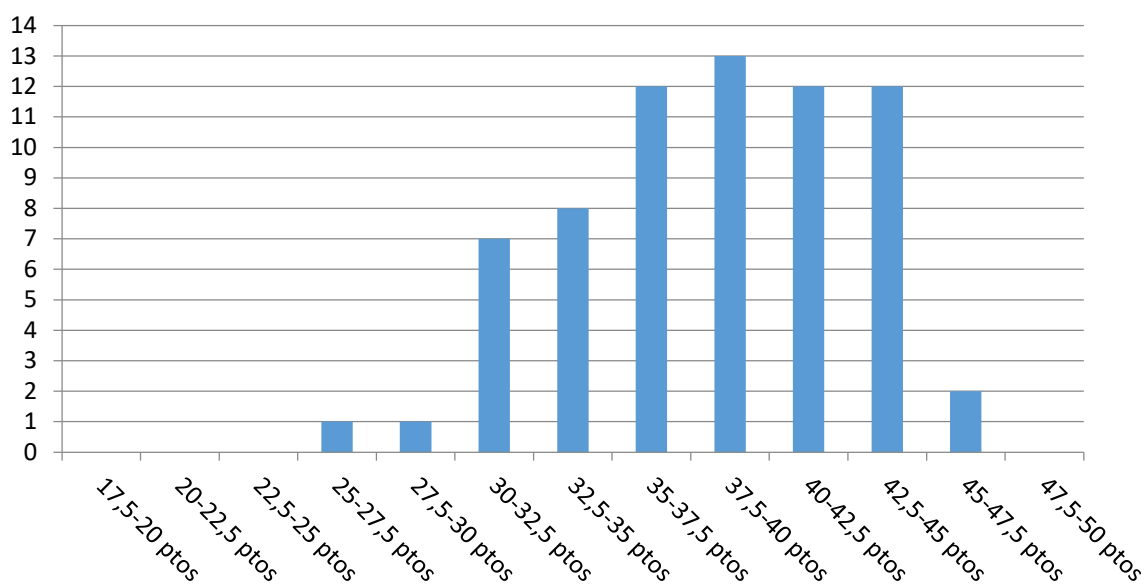


Ajuste gaussiano de las distribuciones de puntuaciones obtenidas en las 3 Ramas.

Diagramas de barras donde se indica la distribución del número de profesores y profesoras en función de la calificación obtenida en las encuestas de estudiantes en cada Rama

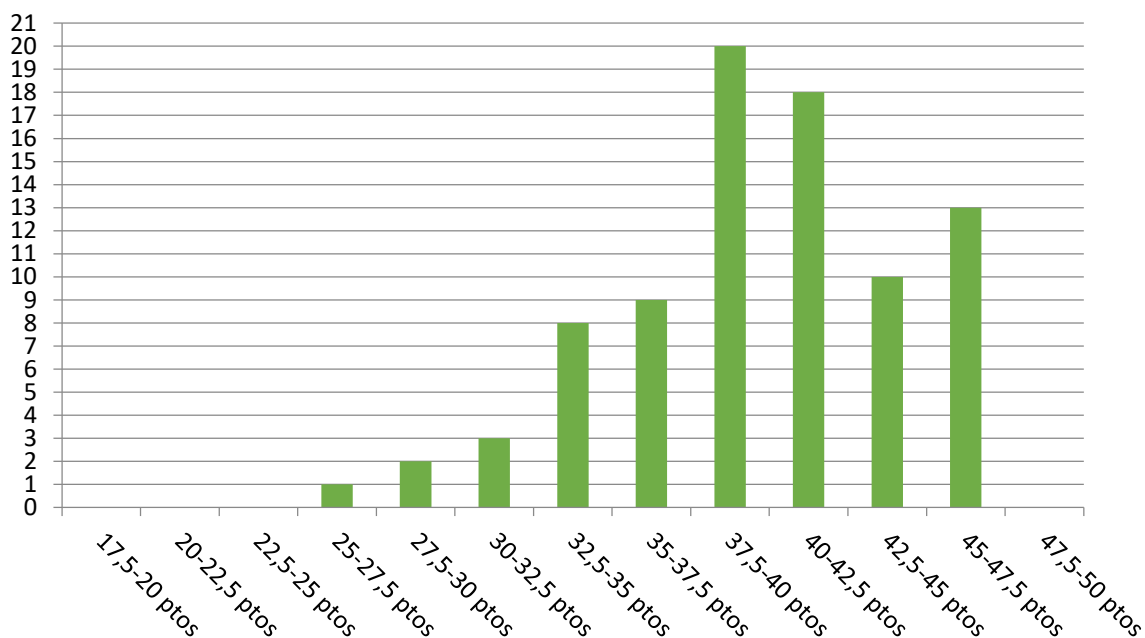
Ciencias Sociales, Jurídicas y Humanidades

■ Número de PDIs en el rango de ptos

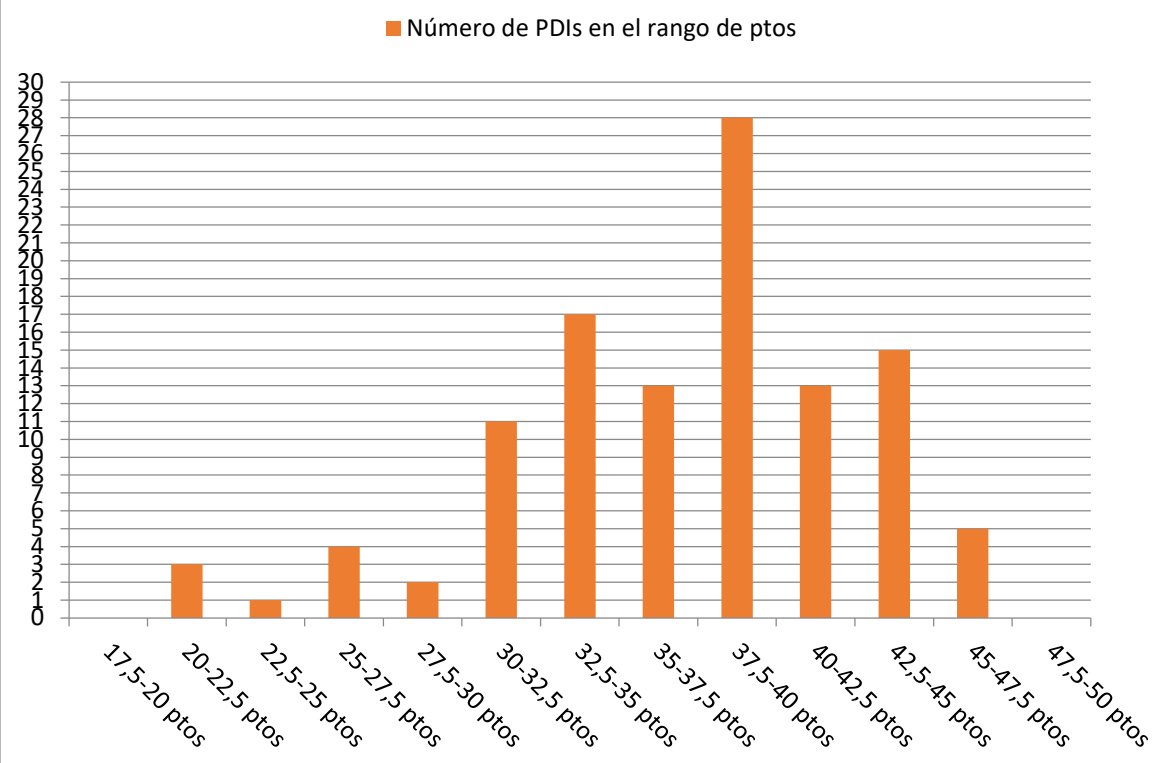


Ciencias de la Salud

■ Número de PDIs en el rango de ptos



Ciencias Experimentales y Enseñanzas Técnicas



Estos datos indican que todo el profesorado evaluado ha obtenido más de 25 puntos sobre 50 en las Ramas de Ciencias Sociales, Jurídicas y Humanidades, y Ciencias de la Salud. Además, han obtenido 35 o más puntos (percentil 70) el 82% del profesorado de la Rama de Ciencias Sociales, Jurídicas y Humanidades, el 80% del profesorado de la Rama de Ciencias de la Salud, y el 64% del profesorado de la Rama de Ciencias Experimentales y Enseñanzas Técnicas.

Resultados de la Evaluación de los Directores y Directoras de Departamento

Evaluación Directores y Directoras de departamento

| | Ciencias Sociales, Jurídicas y Humanidades | Ciencias de la Salud | Ciencias Experimentales y Enseñanzas Técnicas |
|---------------------|--|-------------------------|---|
| Puntuación media | 15 | 14,89 | 15 |
| Desviación estándar | 0 | 0,46 | 0 |

En la tabla se muestran las puntuaciones medias obtenidas en Evaluación de los Directores y Directoras de Departamento, de un total de 15 puntos. La puntuación media por Rama ha variado de 14,94 a 15 puntos, siendo la diferencia entre las puntuaciones medias extremas de 0,06 puntos.

Estos datos indican que todo el profesorado que ha solicitado ser evaluado ha obtenido más de 12 puntos (sobre 15). Además, el 100% en la Rama de Ciencias Sociales, Jurídicas y Humanidades, y en Ciencias Experimentales y Enseñanzas Técnicas han obtenido la máxima puntuación posible (15 puntos). Únicamente un caso no obtuvo los 15 puntos en la Rama de Ciencias de la Salud. Los resultados muestran que no existen diferencias entre las tres Ramas.

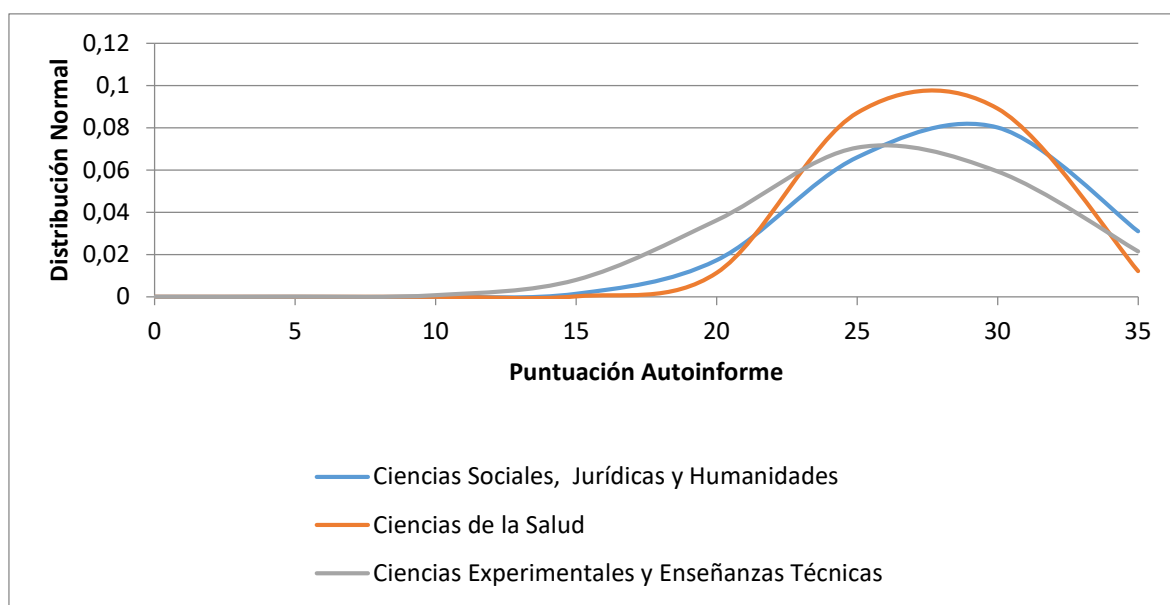
Resultados de la evaluación de los Consejos de Evaluación Docente

Evaluación de los Consejos de Evaluación Docente. Auto-informe

| | Ciencias Sociales, Jurídicas y Humanidades | Ciencias de la Salud | Ciencias Experimentales y Enseñanzas Técnicas |
|---------------------|---|-----------------------------|--|
| Puntuación media | 28,34 | 27,55 | 26,46 |
| Desviación estándar | 4,67 | 3,52 | 5,44 |

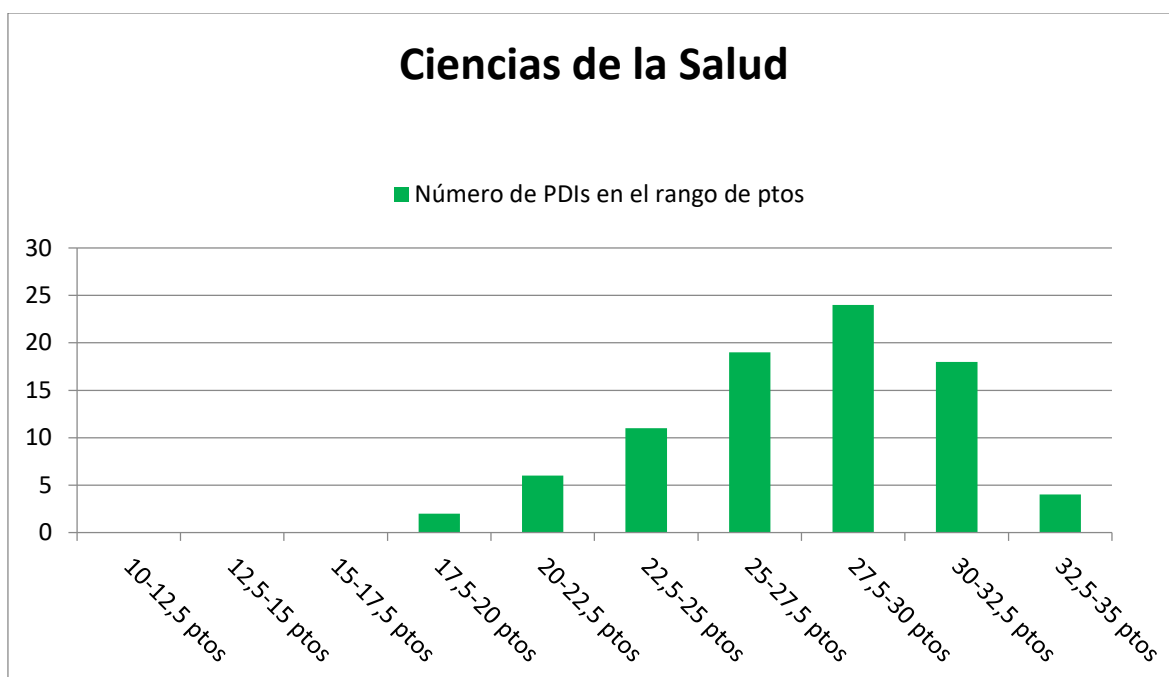
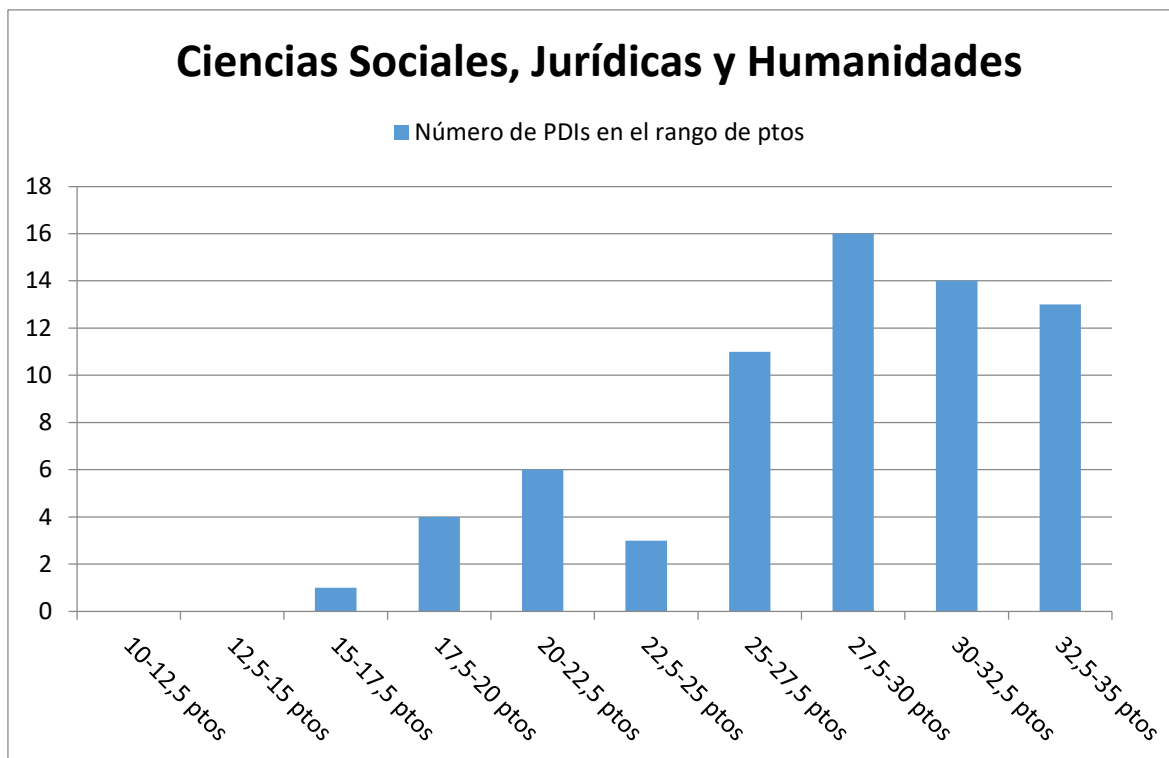
En la tabla se muestran las puntuaciones medias obtenidas en Evaluación de los Consejos de Evaluación Docente, basadas en la valoración del Auto-informe, cuya puntuación máxima es de 35. La puntuación media por Rama ha variado de 28,34 a 26,46 puntos, siendo la diferencia entre las puntuaciones medias extremas de 1,88 puntos.

Puntuación de los Consejos de Evaluación Docente

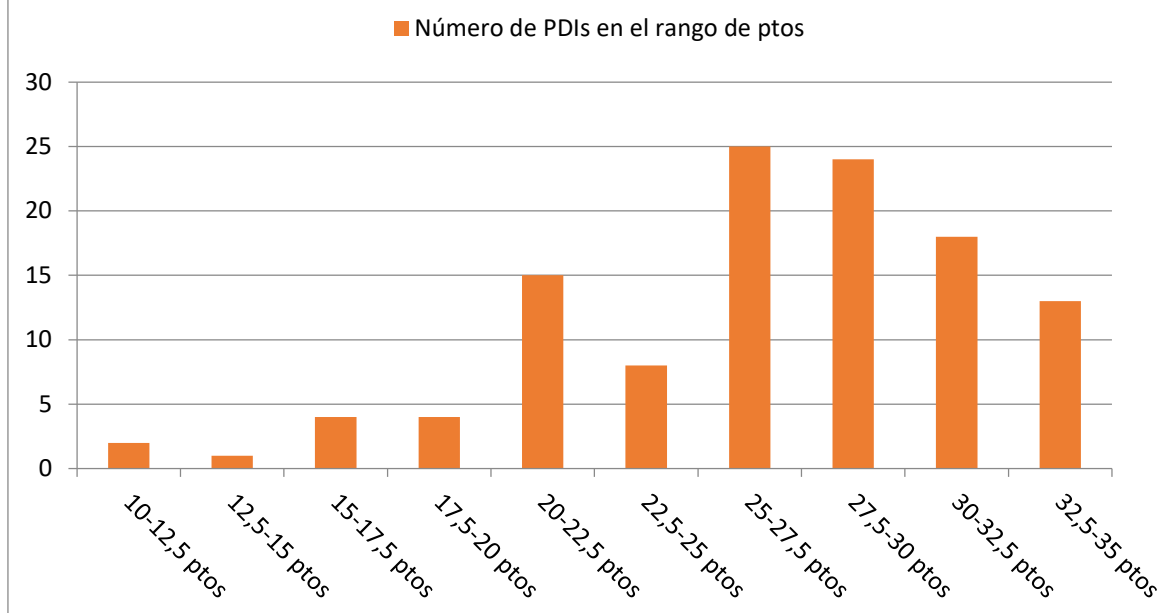


Ajuste gaussiano de las distribuciones de puntuaciones obtenidas en las 3 Ramas. Nótese la igualdad entre las distribuciones entre Ciencias de la Salud y Ciencias Sociales, Jurídicas y Humanidades.

Diagramas de barras donde se indica la distribución del número de profesores en función de la calificación obtenida de la evaluación de los consejos de evaluación docente en cada Rama



Ciencias Experimentales y Enseñanzas Técnicas



Los datos indican que de los profesores y profesoras que han solicitado ser evaluados, 54 en la Rama de Ciencias Sociales, Jurídicas y Humanidades (79%), 64 de la Rama de Ciencias de la Salud (77%) y 80 de la Rama de Ciencias Experimentales y Enseñanzas Técnicas (69%) han obtenido 25 o más puntos sobre 35 (percentil 70).

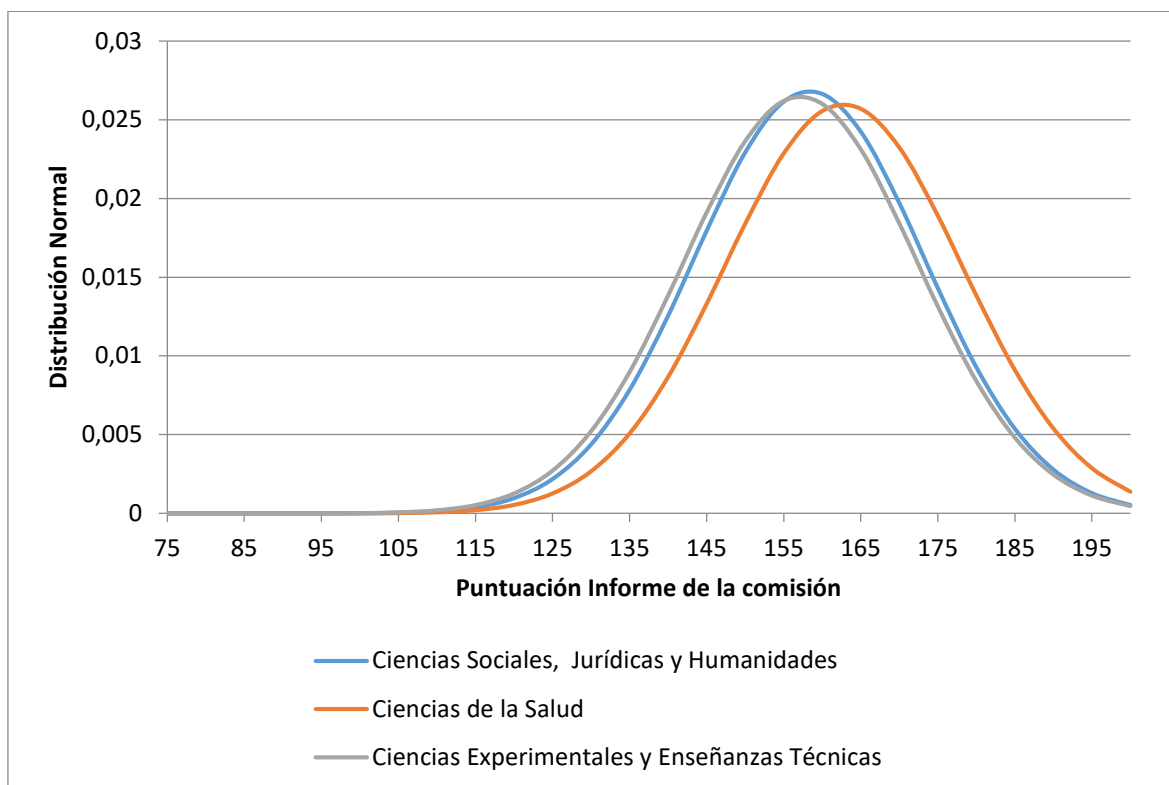
Resultados de la evaluación del Programa Docentia-UMH

Evaluación de final de la Comisión.

| | Ciencias Sociales, Jurídicas y Humanidades | Ciencias de la Salud | Ciencias Experimentales y Enseñanzas Técnicas |
|---------------------|---|---------------------------------|--|
| Puntuación media | 158,34 | 162,77 | 157,17 |
| Desviación estándar | 14,88 | 15,36 | 15,07 |

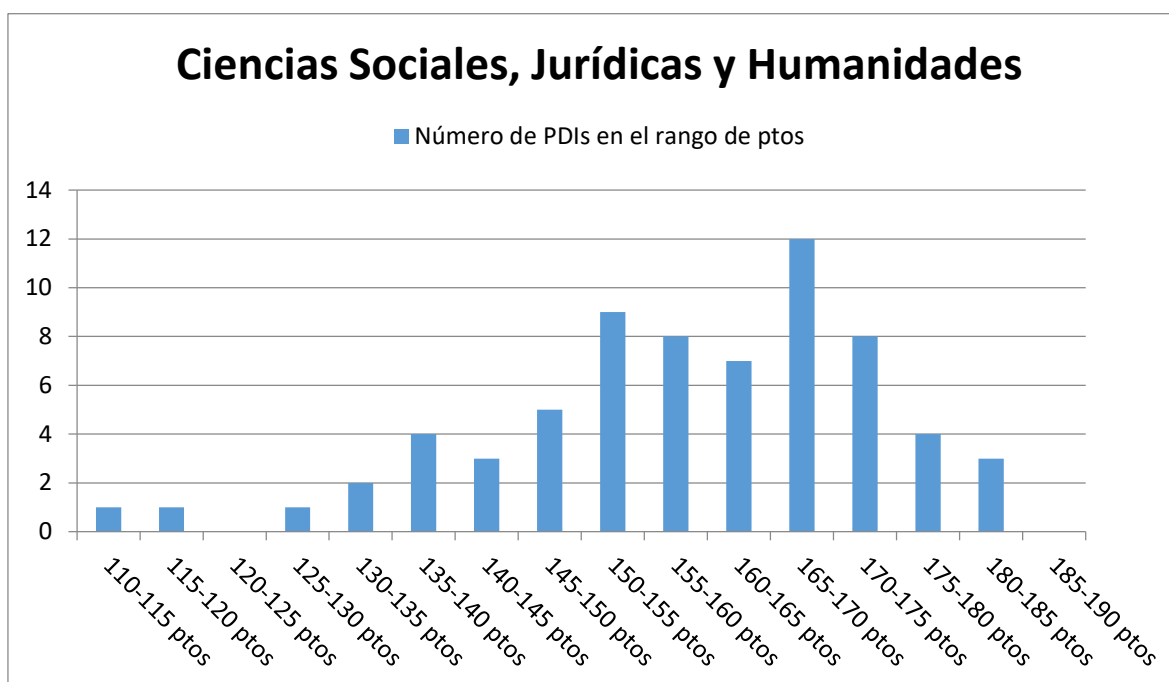
En la tabla se muestran las puntuaciones medias obtenidas en la evaluación del Programa Docentia-UMH, cuya puntuación máxima es de 200. La puntuación media por Campo ha variado de 157,1 a 162,7 puntos, siendo la diferencia entre las puntuaciones medias extremas de 5,6 puntos.

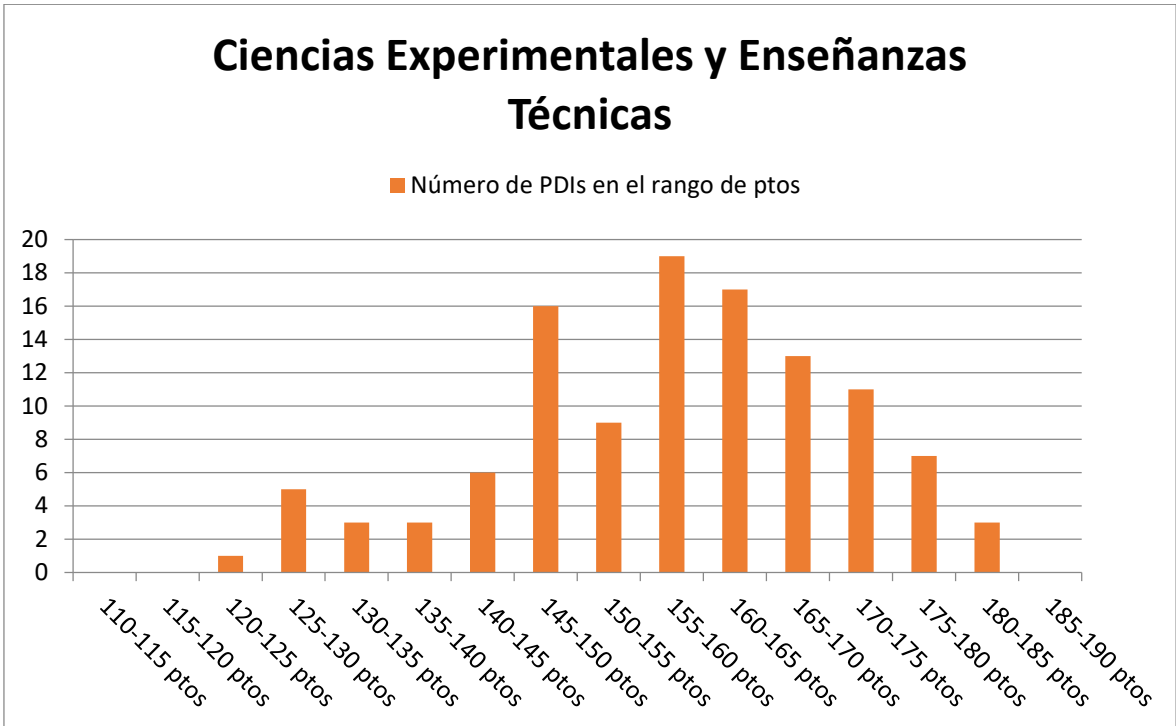
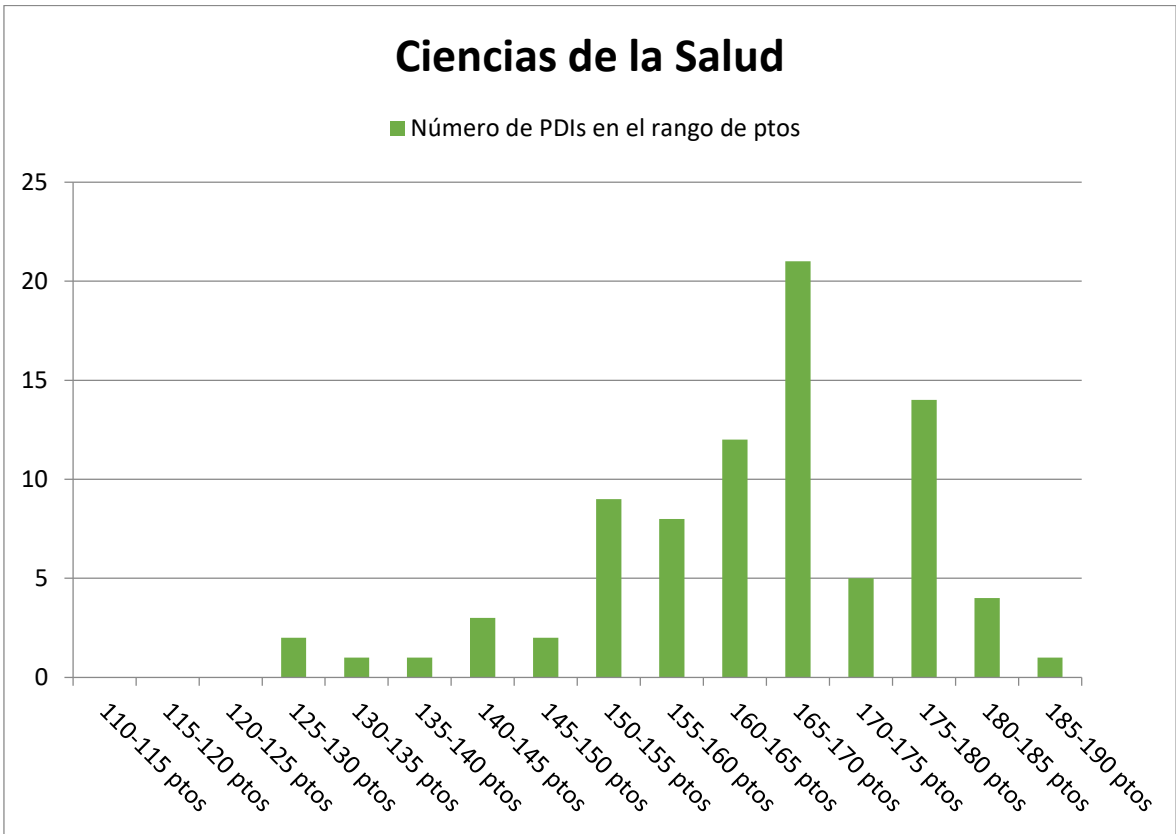
Puntuación Global Docencia-UMH 2018 (cursos 2013/2014 a 2016/2017)



Ajuste gaussiano de las distribuciones de puntuaciones obtenidas en las 3 Ramas.

Diagramas de barras donde se indica la distribución del número de profesores y profesoras en función de la calificación obtenida de los resultados finales del Programa Docencia-UMH 2018 en cada Rama





Estos datos indican que todo el profesorado que ha solicitado ser evaluado ha obtenido más de 110 puntos (sobre 200). Además, 59 profesores y profesoras (86,7%) en la Rama de Ciencias Sociales, Jurídicas y Humanidades, 76 profesores y profesoras (90,4%) en la Rama de Ciencias de la Salud, y 101 profesores y profesoras (87,1%) de la Rama de Ciencias Experimentales y Enseñanzas Técnicas han obtenido 140 o más puntos (percentil 70).

En resumen, estos datos indican que los criterios usados por los Consejos de Evaluación Docente del Programa Docencia-UMH en las tres Ramas o Campos del Conocimiento han sido coherentes y que las puntuaciones de los Indicadores de Evaluación Docente y Encuestas de Estudiantes son adecuadas para las tres Ramas y que en conjunto son suficientemente discriminatorias.